

臺北市立木柵高級工業職業學校

 教務處特教組 何北音組長

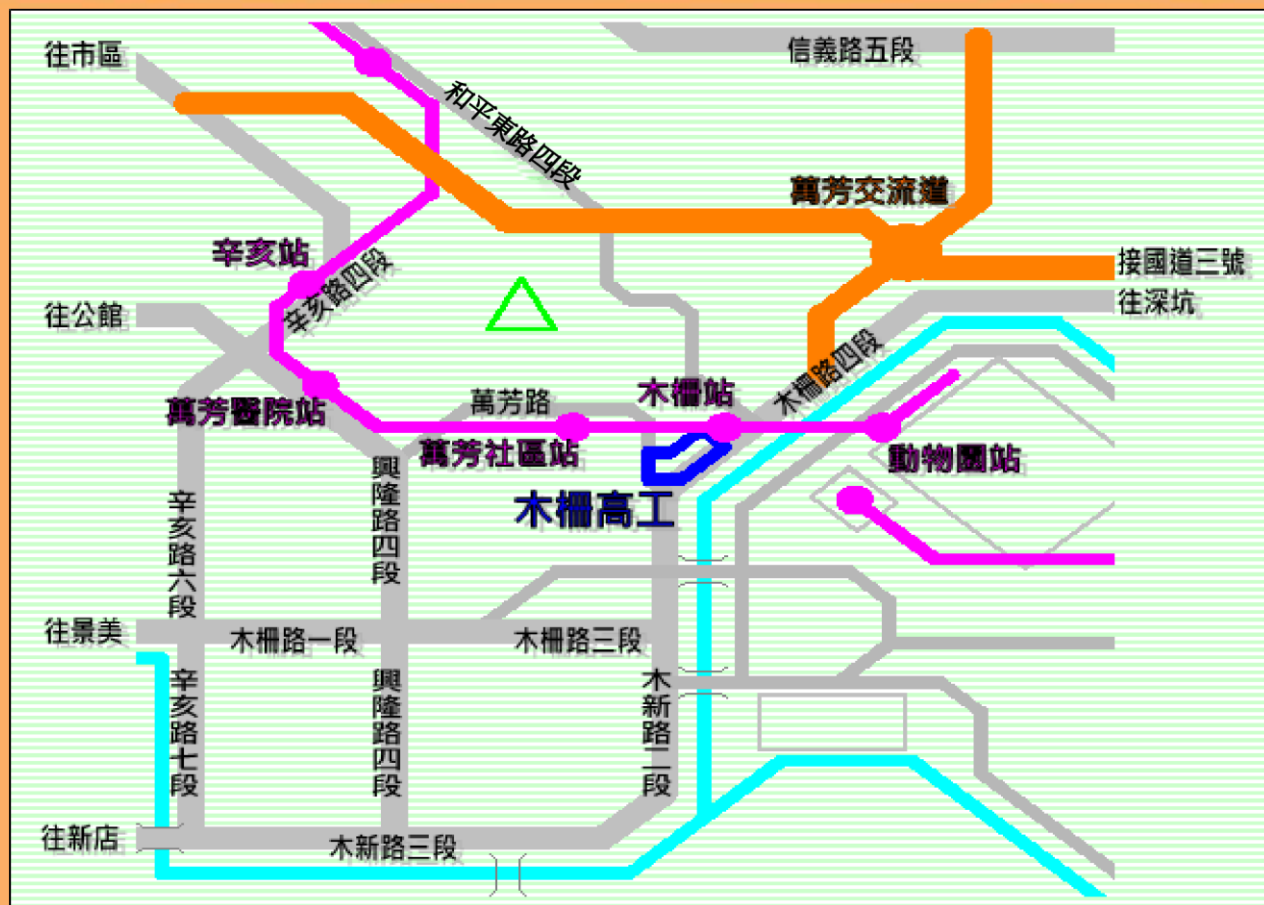
地址：臺北市文山區木柵路四段77號

電話：(02)2230-0506 分機291

參訪日：12/05(四)上午、下午各一場



交通位置



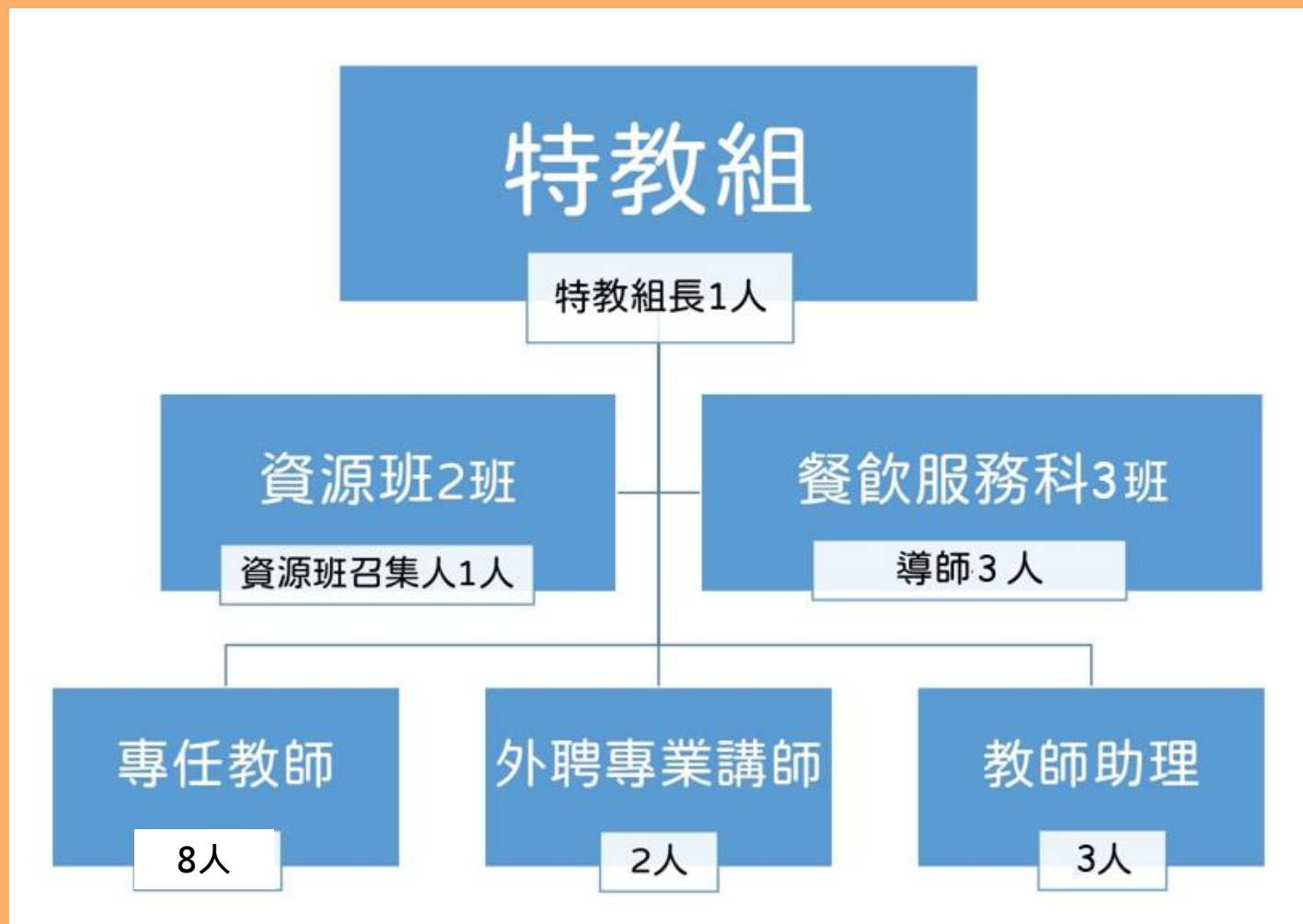
 捷運：文湖線，**捷運木柵站**出口步行約1分鐘

 公車：**木柵高工站**

660、666、252、棕7、647、282、251、915、819



教學資源-師資簡介(113學年度)



餐飲服務科-課程架構

一 部定科目

專業科目		服務導論、衛生與安全概論、 事務機器與電腦應用概論
實習科目	共同科目	基礎清潔實務、基礎清潔實作、 職場清潔實作、顧客服務實務、 顧客服務實作
	<u>餐飲製作</u> 技能領域	食材處理實作、基礎速食實作、 飲料調製實作
	<u>家務處理</u> 技能領域	生活用品整理實作、家事處理實作 家電使用與維護實作、



餐飲服務科-課程架構

二、校訂科目

必修

生活管理、社會技巧、職業教育、餐飲服務概論、烘焙實務、廚房操作實作、餐廚製備實作、外場服務實作、烘焙實作、專題實作

選修

吧台操作實習、櫃臺服務實習、食材加工實習、庫房管理實習、餐廚清潔實習、廚房流程實習、中餐烹調實習、西餐烹調實習、顧客服務實習



課程介紹-烘焙實作



外聘業界專業教師協同組內教師進行教學



專業場地~專業設備~
專業師資~專業教學~



課程介紹-食材處理

儲備學生相關工作技能與態度，
順利迎接未來職場挑戰。



課程介紹-聯課活動(社團)

透過跨年級跨班之社團選擇，培養
學生自我決策及休閒生活能力。



職場實習-文山實習生活館



透過職業實習課程，訓練學生的工作技巧，並培養學生負責、守時的工作態度。



職場實習-校內熱食部

期望學生能遵守工作的基本守則，保持自身及工作場域的衛生。



職場實習-校內輕食工作隊



高二校內實習新增輕食工作隊，從食材到出餐與顧客服務，完整實作體驗。



職場實習-豐富多元的校外職場

- 有限責任臺北市立木柵高工
員生消費合作社
- 木柵高工校內輕食工作隊
- 喜憨兒ENJOY台北餐廳
- 喜憨兒烘焙屋
- 早安! 美芝城(文山店)
- 摩斯漢堡(小碧潭門市、
新店市公所門市)
- Subway(萬芳店)
- 清新樂芽甜點工作室



職場實習-豐富多元的校外職場

- 陽光加油站
- 陽光汽車美容中心
- 勝利加油站
- 便利商店
- 伊果文創庇護工場
- 慈濟環保回收站
- 第一口罩工廠
- 肯納基金會
- 聯合醫院和平院區



教學資源-教室環境與設備



多功能的
分組教室



寬敞溫馨的
班級教室



教學資源-教室環境與設備



電腦應用
相關課程
一人一筆電



各班裝有
大屏幕觸控式
電子白板，
教學活潑又有趣

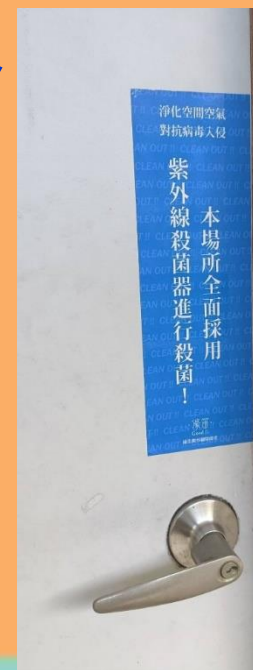
每班配有
足量iPad及充電車
一人一機上課學習



教學資源-教室環境與設備

每班教室均配置：

- 酒精自動噴霧機
- 醫療級空氣清淨機
- 紫外線酒精噴霧槍
- 紫外線殺菌燈



教學資源-教室環境與設備



寬敞明亮的
生活教室



教學資源-教室環境與設備



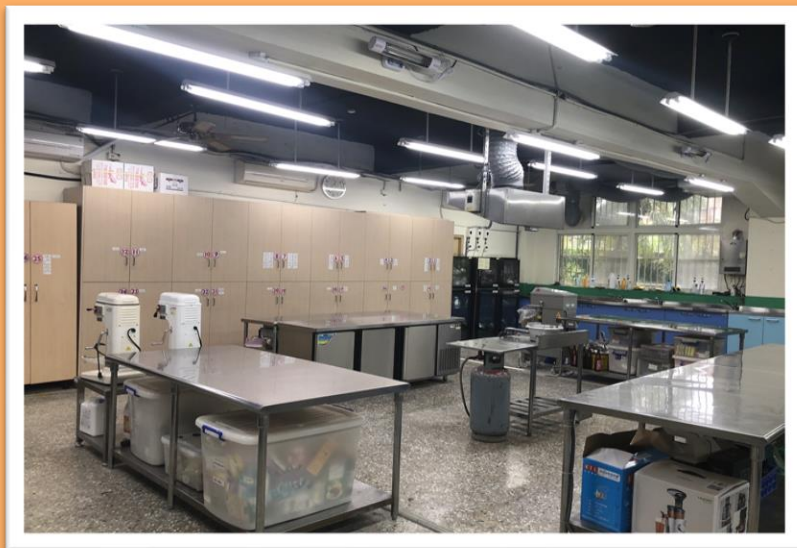
可愛溫馨的實習餐廳



教學資源-教室環境與設備

烘焙與烹飪教室

- 專業烤箱
- 發酵箱
- 攪拌器
- 廚房設備等



本校餐飲服務科相關活動

職能評估：就業需求、潛能的學生，**進行職業能力評估**。

職場媒合：具就業潛能的孩子，申請開案就業，
請職評老師依據孩子的能力，尋找合適的工作，
並在職場輔導孩子就業態度、技巧等。



每學期**舉辦學生就業
準備親職講座**

邀請家長及學生共擬
未來發展藍圖~



本校餐飲服務科相關活動

校外教學暨職場參訪：一學年至少舉辦4次



體驗不一樣的體育
活動~



參訪烘焙觀光工廠
及DIY實作



本校餐飲服務科相關活動

歲末親子活動暨成果展

每年精心規劃歲末感恩活動，邀請業界專業講師指導、
活動內容溫馨又有趣~



師生、家長一起
製作左手香護手霜~



一起製作
閃閃發光卡片



本校餐飲服務科相關活動

親職講座與親子研習

每年精心規劃不同的餐飲相關研習，

親子共同參與食安DIY課程，結合專家短講寓教於樂~



本校餐飲服務科相關活動

特色快閃及體驗活動~



搭配學生的實作課程，發展出更多餐飲服務及表演活動機會，提供真實情境的學習，亦達到融合教育之精神~

